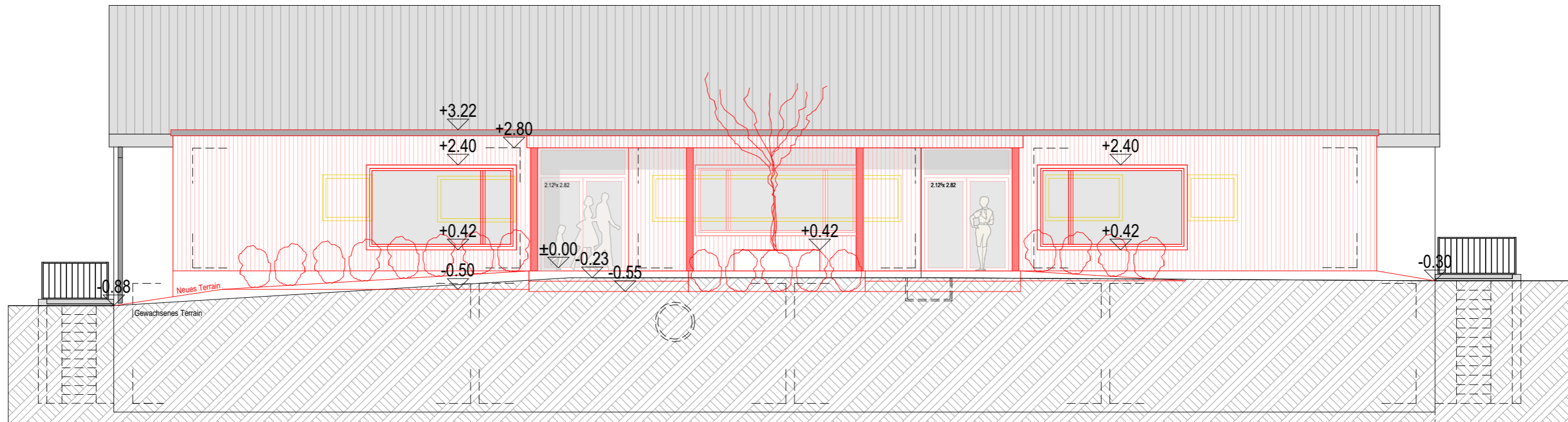


Nord-West Fassade

Nord-Ost Fassade

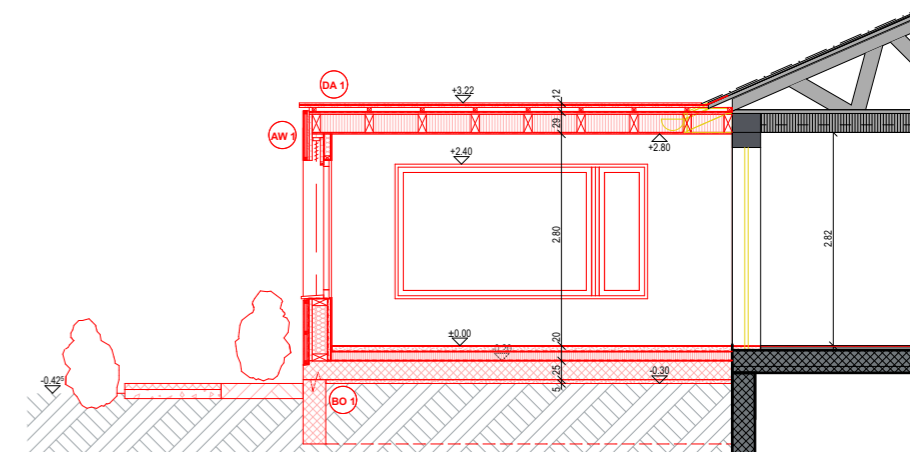


Nord-West Fassade

**Konstruktionen:**

- Aussenwand EG Anbau**
  - Holzschalung vertikal 20mm
  - Hinterlüftung horizontal 30mm
  - Hinterlüftung vertikal 30mm
  - Windpapier 30mm
  - Weichfaserplatte 0.04 W/mK 40mm
  - Holzständer/ Mineralwolle 0.032 200mm
  - 3-Schichtplatte 27mm
- Dachaufbau EG Anbau**
  - Rundkies 4-8er 30mm
  - Polymerbitumenabdichtungsbahn 10mm
  - 3-Schichtplatte 27mm
  - Hinterlüftungslattung mit Gefälle 60mm
  - Holzweilplatte 0.04 30mm
  - Balkenlage/ Mineralwollämm. 0.034 240mm
  - 3-Schichtplatte 27mm
- Bodenaufbau EG Anbau**
  - Linoleum 10mm
  - Unterlagsboden/ Bodenheizung 70mm
  - PE-Folie 5mm
  - Trittschalldämmung EPS-T 30mm
  - Superdämmplatte PUR 0.02 W/mK 120mm
  - Feuchtschutzsperrle PBD-1 lagig 5mm
  - Betonbodenplatte 250mm
  - Magerbeton 50mm

Querschnitt



Pln.Nr.	1119-03
Pln.Gr.	A3
Datum	05.12.2025
Gez.	LB
Rev.	.