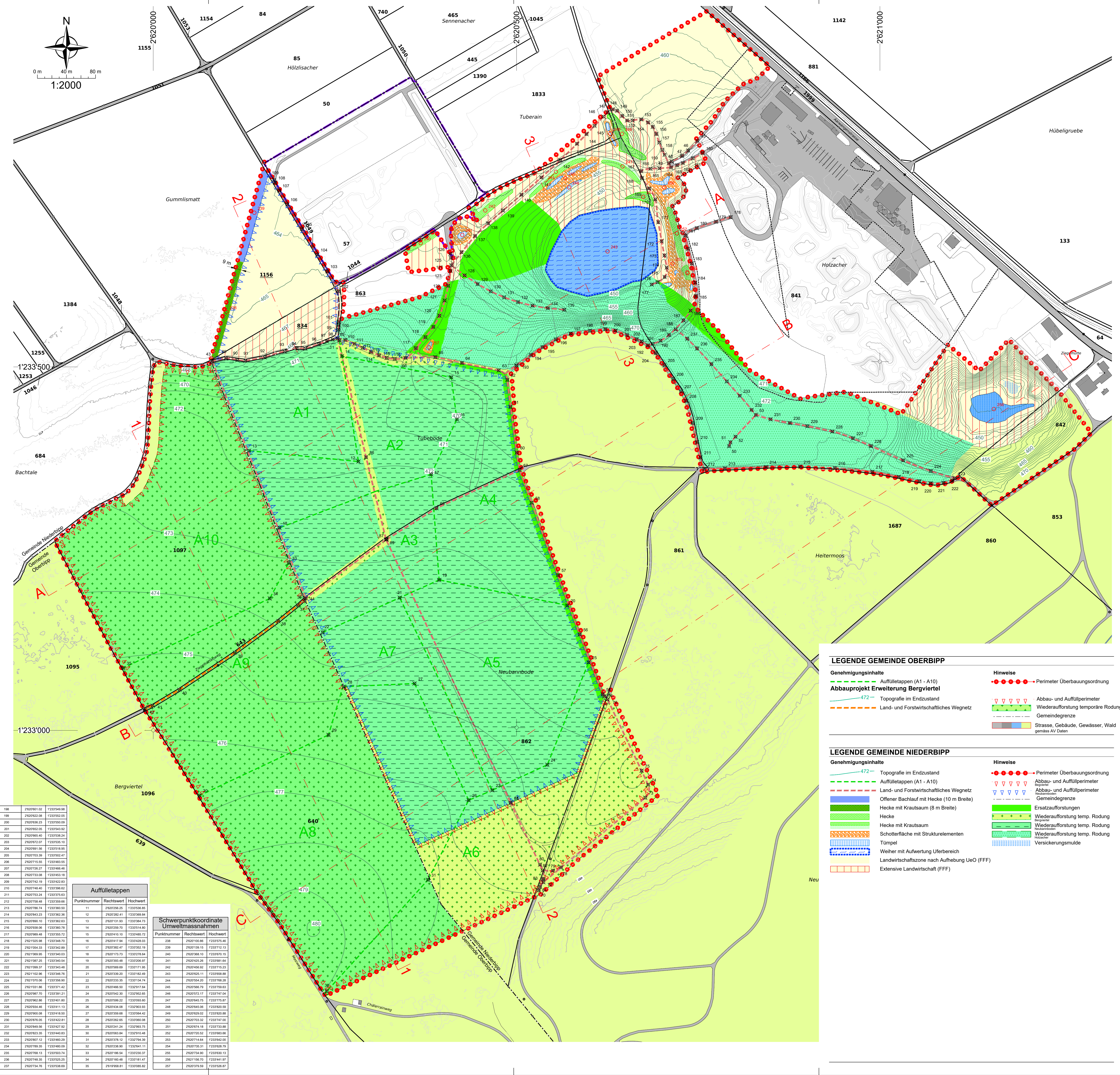


Punktnummer	Rechtswert	Hochwert
36	262026.37	1230740.38
37	2620196.14	1230712.06
38	2620172.15	1230706.22
39	2620112.34	1230706.28
40	2620206.10	1230705.86
41	2619999.18	1230333.35
42	2619988.26	1230208.02
43	2620081.16	1230298.22
44	2620209.86	1230714.84
45	2620748.86	1230710.92
46	2620738.20	1230787.66
47	2620727.83	1230776.18
48	2620712.81	1230780.81
49	2620706.50	1230780.31
50	2620702.52	1230796.93
51	2620704.30	1230796.38
52	2620691.32	1230849.40
53	2620682.30	1230849.40
54	2620691.50	1230947.12
55	2620618.58	1230948.71
56	2620607.06	1230932.00
57	2620598.88	1230931.89
58	2620593.80	1230933.08
59	2620590.28	1230932.10
60	2620581.76	1230944.82
61	2620587.40	1230948.16
62	2620582.30	1230948.16
63	2620583.80	1230948.16
64	2620584.80	1230950.57
65	2620588.20	1230913.53
66	2620587.32	1230912.30
67	2620584.14	1230912.30
68	2620589.80	1230950.75
69	2620581.30	1230928.70
70	2620580.80	1230928.70
71	2620580.80	1230928.70
72	2620580.80	1230928.70
73	2620577.84	1230928.70
74	2620661.11	1230925.13
75	2620972.07	1230944.46
76	2620925.18	1230942.82
77	2620911.19	1230942.82
78	2620909.09	1230887.01
79	2620932.28	1230915.28
80	2620941.88	1230920.28
81	2620941.88	1230920.28
82	2620941.88	1230920.28
83	2620938.42	1230927.27
84	2620932.32	1230927.27
85	2620932.32	1230927.27
86	2620932.32	1230927.27
87	2620932.32	1230927.27
88	2620941.88	1230920.28
89	2620941.88	1230920.28
90	2620941.88	1230920.28
91	2620941.88	1230920.28
92	2620941.88	1230920.28
93	2620941.88	1230920.28
94	2620941.88	1230920.28
95	2620941.88	1230920.28
96	2620941.88	1230920.28
97	2620941.88	1230920.28
98	2620941.88	1230920.28
99	2620941.88	1230920.28
100	2620941.88	1230920.28
101	2620941.88	1230920.28
102	2620941.88	1230920.28
103	2620941.88	1230920.28
104	2620941.88	1230920.28
105	2620941.88	1230920.28
106	2620941.88	1230920.28
107	2620941.88	1230920.28
108	2620941.88	1230920.28
109	2620941.88	1230920.28
110	2620941.88	1230920.28
111	2620941.88	1230920.28
112	2620941.88	1230920.28
113	2620941.88	1230920.28
114	2620941.88	1230920.28
115	2620941.88	1230920.28
116	2620941.88	1230920.28
117	2620941.88	1230920.28
118	2620941.88	1230920.28
119	2620941.88	1230920.28
120	2620941.88	1230920.28
121	2620941.88	1230920.28
122	2620941.88	1230920.28
123	2620941.88	1230920.28
124	2620941.88	1230920.28
125	2620941.88	1230920.28
126	2620941.88	1230920.28
127	2620941.88	1230920.28
128	2620941.88	1230920.28
129	2620941.88	1230920.28
130	2620941.88	1230920.28
131	2620941.88	1230920.28
132	2620941.88	1230920.28
133	2620941.88	1230920.28
134	2620941.88	1230920.28
135	2620941.88	1230920.28
136	2620941.88	1230920.28
137	2620941.88	1230920.28
138	2620941.88	1230920.28
139	2620941.88	1230920.28
140	2620941.88	1230920.28
141	2620941.88	1230920.28
142	2620941.88	1230920.28
143	2620941.88	1230920.28
144	2620941.88	1230920.28
145	2620941.88	1230920.28
146	2620941.88	1230920.28
147	2620941.88	1230920.28
148	2620941.88	1230920.28
149	2620941.88	1230920.28
150	2620941.88	1230920.28
151	2620941.88	1230920.28
152	2620941.88	1230920.28
153	2620941.88	1230920.28
154	2620941.88	1230920.28
155	2620941.88	1230920.28
156	2620941.88	1230920.28
157	2620941.88	1230920.28
158	2620941.88	1230920.28
159	2620941.88	1230920.28
160	2620941.88	1230920.28
161	2620941.88	1230920.28
162	2620941.88	1230920.28
163	2620941.88	1230920.28
164	2620941.88	1230920.28
165	2620941.88	1230920.28
166	2620941.88	1230920.28
167	2620941.88	1230920.28
168	2620941.88	1230920.28
169	2620941.88	1230920.28
170	2620941.88	1230920.28
171	2620941.88	1230920.28
172	2620941.88	1230920.28
173	2620941.88	1230920.28
174	2620941.88	1230920.28
175	2620941.88	1230920.28
176	2620941.88	1230920.28
177	2620941.88	1230920.28
178	2620941.88	1230920.28
179	2620941.88	1230920.28
180	2620941.88	1230920.28
181	2620941.88	1230920.28
182	2620941.88	1230920.28
183	2620941.88	1230920.28
184	2620941.88	1230920.28
185	2620941.88	1230920.28
186	2620941.88	1230920.28
187	2620941.88	1230920.28
188	2620941.88	1230920.28
189	2620941.88	1230920.28
190	2620941.88	1230920.28
191	2620941.88	1230920.28
192	2620941.88	1230920.28
193	2620941.88	1230920.28
194	2620941.88	1230920.28
195	2620941.88	1230920.28
196	2620941.88	1230920.28
197	2620941.88	1230920.28



LEGENDE GEMEINDE OBERBIPP

Genehmigungsinhalte

- Auffüllelappen (A1 - A10)
- Abbauprojekt Erweiterung Bergviertel
- Topografie im Endzustand
- Land- und Forstwirtschaftliches Wegnetz

Hinweise

- Perimeter Überbauungsordnung
- Abbau- und Auffüllperimeter
- Wiederaufforstung temporäre Rodung
- Gemeindegrenze
- Strasse, Gebäude, Gewässer, Wald gemäss AV Daten

LEGENDE GEMEINDE NIEDERBIPP

Genehmigungsinhalte

- Topografie im Endzustand
- Auffüllelappen (A1 - A10)
- Land- und Forstwirtschaftliches Wegnetz
- Offener Bachlauf mit Hecke (10 m Breite)
- Hecke mit Krautsaum (8 m Breite)
- Hecke
- Hecke mit Krautsaum
- Schotterfläche mit Strukturelementen
- Tümpel
- Weiler mit Aufwertung Uferbereich
- Landwirtschaftszone nach Aufhebung UeO (FFF)
- Extensive Landwirtschaft (FFF)

Hinweise

- Perimeter Überbauungsordnung
- Abbau- und Auffüllperimeter
- Abbau- und Auffüllperimeter
- Wiederaufforstung temp. Rodung
- Wiederaufforstung temp. Rodung
- Wiederaufforstung temp. Rodung
- Versickerungsrinne

Auffüllelappen

Punktnummer	Rechtswert	Hochwert
198	2620901.02	1231549.39
199	2620902.08	1231552.30
200	2620902.23	1231550.00
201	2620902.05	1231543.92
202	2620902.40	1231538.24
203	2620902.07	1231535.10
204	2620901.56	1231514.89
205	2620903.39	1231502.47
206	2620903.56	1231483.55
207	2620902.27	1231486.46
208	2620903.08	1231483.18
209	2620902.19	1231422.83
210	2620907.48	1231396.82
211	2620903.24	1231375.83
212	2620907.48	1231359.66
213	2620907.84	1231360.09
214	2620903.23	1231362.36
215	2620903.10	1231362.83
216	2620909.06	1231369.78
217	2620909.06	1231369.78
218	2620909.06	1231369.78
219	2620909.06	1231369.78
220	2620909.06	1231369.78
221	2620909.06	1231369.78
222	2620909.06	1231369.78
223	2620909.06	1231369.78
224	2620909.06	1231369.78
225	2620909.06	1231369.78
226	2620909.06	1231369.78
227	2620909.06	1231369.78
228	2620909.06	1231369.78
229	2620909.06	1231369.78
230	2620909.06	1231369.78
231	2620909.06	1231369.78
232	2620909.06	1231369.78
233	2620909.06	1231369.78
234	2620909.06	1231369.78
235	2620909.06	1231369.78
236	2620909.06	1231369.78
237	2620909.06	1231369.78

Schwerpunktkoordinate Umweltmassnahmen

Punktnummer	Rechtswert	Hochwert
11	2620706.25	1230936.89
12	2620702.41	1230939.84
13	2620711.83	1230984.73
14	2620709.70	1230974.80
15	2620742.72	1230980.72
16	2620747.84	1230949.03
17	2620702.52	1230932.10
18	2620717.73	1230978.64
19	2620709.49	1230929.87
20	2620709.49	1230929.87
21	2620709.49	1230929.87
22	2620709.49	1230929.87
23	2620709.49	1230929.87
24	2620709.49	1230929.87
25	2620709.49	1230929.87
26	2620709.49	1230929.87
27	2620709.49	1230929.87
28	2620709.49	1230929.87
29	2620709.49	1230929.87
30	2620709.49	1230929.87
31	2620709.49	1230929.87
32	2620709.49	1230929.87
33	2620709.49	1230929.87
34	2620709.49	1230929.87
35	2620709.49	1230929.87
36	2620709.49	1230929.87
37	2620709.49	1230929.87
38	2620709.49	1230929.87
39	2620709.49	1230929.87
40	2620709.49	1230929.87
41	2620709.49	1230929.87
42	2620709.49	1230929.87
43	2620709.49	1230929.87
44	2620709.49	1230929.87
45	2620709.49	1230929.87
46	2620709.49	1230929.87
47	2620709.49	1230929.87
48	2620709.49	1230929.87
49	2620709.49	1230929.87
50	2620709.49	1230929.87
51	2620709.49	1230929.87
52	2620709.49	1230929.87
53	2620709.49	1230929.87
54	2620709.49	1230929.87
55	2620709.49	1230929.87

GENEHMIGUNGSVERMERKE

GEMEINDE OBERBIPP

Mitwirkungsverfahren vom: 26.10.2023 bis 30.11.2023

Vorprüfung vom: 28.01.2026

Publikation im Amtsblatt vom:

Publikation im amtlichen Anzeiger vom:

Öffentliche Auflage vom:

Eingegangene Einsprachen:

Einspracheverhandlung am:

Erdregte Einsprachen:

Unerledigte Einsprachen:

Rechtsverwahrungen:

Beschlossen durch den Gemeinderat am:

Beschlossen durch die Einwohnergemeinde am:

Namens der Einwohnergemeinde

Präsident:

Sekretär:

Die Richtigkeit dieser Angaben bescheinigt: Die Richtigkeit dieser Angaben bescheinigt:

Oberrapp den:

Niederapp den:

Der Gemeindevorschreiber:

Der Gemeindevorschreiber:

Genehmigt durch das Amt für Gemeinden und Raumordnung (AGR):

Datum:

Kanton Bern Gemeinden Oberbipp und Niederbipp

Überbauungsplanung Erweiterung Bergviertel

Exemplar für die öffentliche Auflage

Überbauungsplanung 2

Endgestaltung Minimalvariante

Situation

Das Dossier beinhaltet:

- Überbauungsplanung 0 - Perimeterplan
- Überbauungsplanung 1 - Abbauplan
- Überbauungsplanung 2 - Endgestaltung Minimalvariante
- Überbauungsplanung 3 - Endgestaltung Maximalvariante
- Überbauungsplanung 4 - Schnitte
- Überbauungsvorschriften

Der UeO kommt gleichzeitig die Bedeutung der Baubewilligung zu (Art. 88 Abs 6 BauG)

Unterschriften Gesuchsteller, Projektverfasser und Grundeigentümer siehe Unterschriftenliste.