

Temp. Rodung Etappen I-IV		
Punktnummer	Rechtswert	Hochwert
1	2'620'017.85	1'232'944.58
2	2'620'014.64	1'232'944.57
3	2'620'019.88	1'232'944.77
4	2'620'012.02	1'232'947.87
5	2'620'010.00	1'232'945.59
6	2'620'007.37	1'232'944.40
7	2'620'005.06	1'232'937.83
8	2'620'008.02	1'232'938.42
9	2'620'004.08	1'232'937.54
10	2'620'002.32	1'232'936.83
11	2'620'001.57	1'232'937.48
12	2'620'004.56	1'232'931.88
13	2'620'001.85	1'232'937.22
14	2'620'004.24	1'232'938.02
15	2'620'003.42	1'232'942.10
16	2'620'002.01	1'232'945.73
17	2'620'008.37	1'232'956.29

Rodungsetappen Etappen I-IV		
Punktnummer	Rechtswert	Hochwert
28	2'620'008.28	1'232'931.05
29	2'620'008.77	1'232'918.42
30	2'620'001.77	1'232'960.18
31	2'620'008.36	1'232'941.18
32	2'620'007.01	1'232'967.72
33	2'620'004.66	1'232'966.40

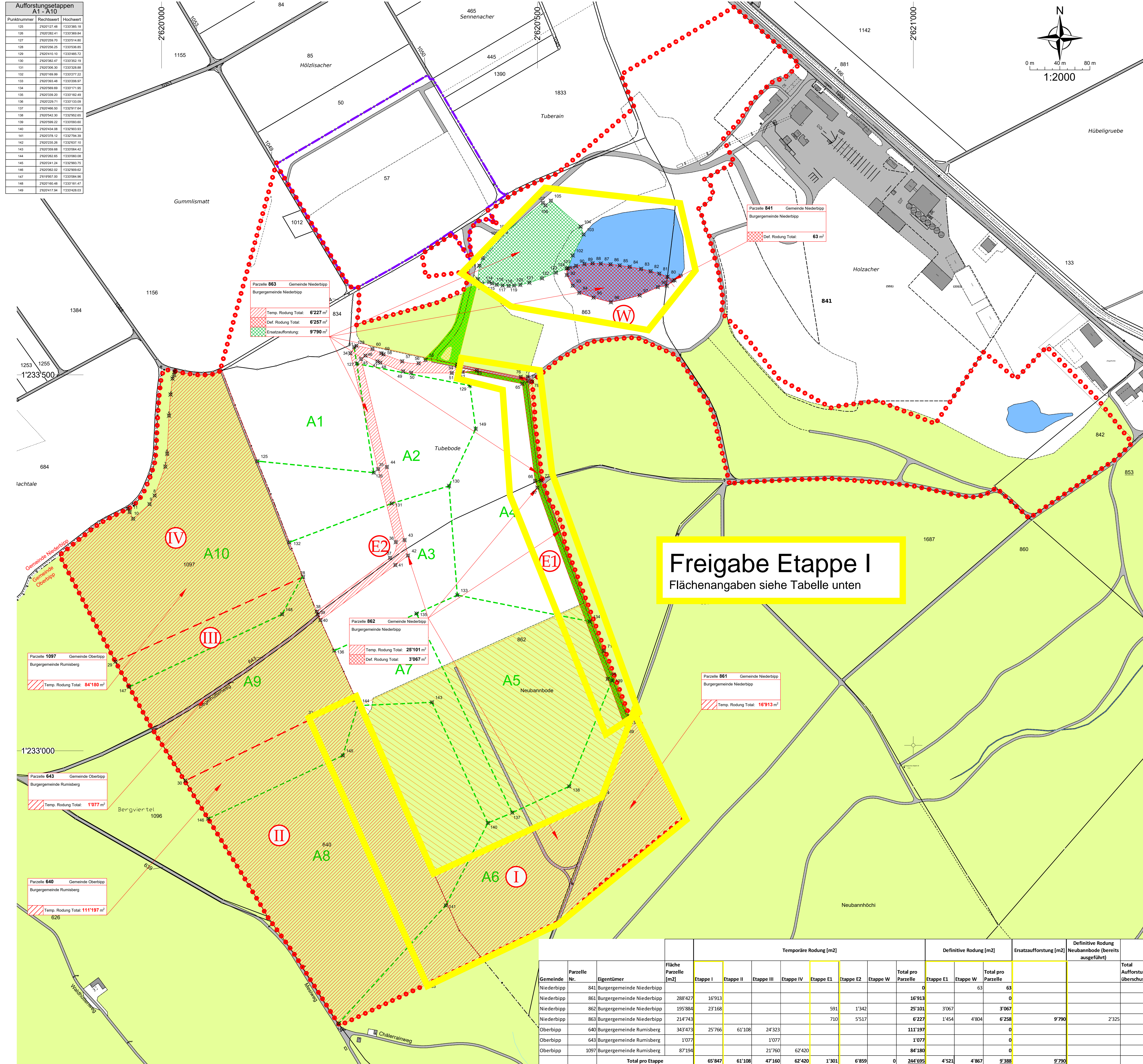
Erschliessung E1 temporäre Rodung		
Punktnummer	Rechtswert	Hochwert
16	2'620'022.01	1'232'945.73
17	2'620'028.37	1'232'955.29
54	2'620'022.84	1'232'911.18
71	2'620'028.42	1'232'912.80
72	2'620'028.46	1'232'958.52
73	2'620'027.33	1'232'981.72
75	2'620'028.50	1'232'913.82
76	2'620'027.83	1'232'987.33
77	2'620'028.28	1'232'987.38
78	2'620'028.96	1'232'981.04

Erschliessung E1 definitive Rodung		
Punktnummer	Rechtswert	Hochwert
16	2'620'022.01	1'232'945.73
52	2'620'028.37	1'232'955.29
65	2'620'028.42	1'232'912.80
66	2'620'028.46	1'232'958.52
67	2'620'027.33	1'232'981.72
68	2'620'028.50	1'232'913.82
69	2'620'027.83	1'232'987.33
70	2'620'028.28	1'232'987.38
71	2'620'028.96	1'232'981.04

Erschliessung E2 temporäre Rodung		
Punktnummer	Rechtswert	Hochwert
34	2'620'021.14	1'232'928.83
35	2'620'028.07	1'232'974.59
36	2'620'011.83	1'232'977.88
37	2'620'024.02	1'232'926.82
38	2'620'026.46	1'232'915.11
39	2'620'026.02	1'232'911.17
40	2'620'011.34	1'232'973.80
41	2'620'011.13	1'232'944.46
42	2'620'027.83	1'232'929.40
43	2'620'023.30	1'232'930.27
44	2'620'029.74	1'232'977.40
45	2'620'028.49	1'232'920.81
46	2'620'021.26	1'232'925.44
47	2'620'027.11	1'232'917.81
48	2'620'021.02	1'232'916.11
49	2'620'021.50	1'232'924.54
50	2'620'024.04	1'232'922.38
51	2'620'028.09	1'232'922.40
52	2'620'028.03	1'232'923.74
53	2'620'019.35	1'232'929.71
54	2'620'028.84	1'232'911.18
55	2'620'021.29	1'232'919.71
56	2'620'021.01	1'232'915.39
57	2'620'020.07	1'232'917.82
58	2'620'020.35	1'232'927.50
59	2'620'022.33	1'232'925.82
60	2'620'020.87	1'232'934.24
61	2'620'020.20	1'232'938.86

Etappe W definitive Rodung		
Punktnummer	Rechtswert	Hochwert
79	2'620'022.34	1'232'925.80
80	2'620'023.05	1'232'930.32
81	2'620'022.10	1'232'924.53
82	2'620'020.37	1'232'922.18
83	2'620'027.83	1'232'940.85
84	2'620'022.78	1'232'943.85
85	2'620'028.44	1'232'945.48
86	2'620'021.21	1'232'944.88
87	2'620'024.29	1'232'947.87
88	2'620'023.33	1'232'946.29
89	2'620'021.51	1'232'947.30
90	2'620'021.41	1'232'944.82
91	2'620'020.80	1'232'941.27
92	2'620'020.13	1'232'932.48
93	2'620'020.84	1'232'918.50
94	2'620'020.84	1'232'908.88
95	2'620'021.69	1'232'922.83
96	2'620'027.76	1'232'936.49
97	2'620'028.07	1'232'925.59
98	2'620'020.20	1'232'916.80
99	2'620'023.26	1'232'918.29

Ersatzaufrosterung		
Punktnummer	Rechtswert	Hochwert
101	2'620'040.84	1'232'941.86
102	2'620'046.96	1'232'968.72
103	2'620'041.35	1'232'966.88
104	2'620'042.02	1'232'987.13
105	2'620'037.91	1'232'973.45
106	2'620'040.77	1'232'975.34
107	2'620'037.23	1'232'978.89
108	2'620'043.70	1'232'982.83
109	2'620'042.90	1'232'986.30
110	2'620'047.24	1'232'985.38
111	2'620'042.90	1'232'945.15
112	2'620'040.72	1'232'997.03
113	2'620'048.04	1'232'971.03
114	2'620'045.70	1'232'983.32
115	2'620'049.77	1'232'981.83
116	2'620'048.96	1'232'979.75
117	2'620'048.70	1'232'918.80
118	2'620'041.77	1'232'918.18
119	2'620'048.89	1'232'918.50
120	2'620'047.17	1'232'919.84
121	2'620'048.10	1'232'902.21
122	2'620'048.10	1'232'925.53
123	2'620'028.71	1'232'935.79
124	2'620'028.10	1'232'941.27



Freigabe Etappe I
Flächenangaben siehe Tabelle unten

Gemeinde	Parzelle Nr.	Eigentümer	Fläche Parzelle (m2)	Temporäre Rodung [m2]							Definitive Rodung [m2]			Ersatzaufrosterung [m2]	Definitive Rodung Neubannbode (bereits ausgeführt)	Total Aufrosterungsüberschuss	
				Etappe I	Etappe II	Etappe III	Etappe IV	Etappe E1	Etappe E2	Etappe W	Total pro Parzelle	Etappe E1	Etappe W				Total pro Parzelle
Niederbipp	841	Burggemeinde Niederbipp	288'427	16'913								0	63	63			
Niederbipp	861	Burggemeinde Niederbipp	195'884	23'168					591	1'342		16'913					
Niederbipp	862	Burggemeinde Niederbipp	214'743						710	5'517		25'101	3'067	3'067			
Niederbipp	863	Burggemeinde Niederbipp	343'473									6'227	1'454	4'804	6'258	9'790	
Oberbipp	640	Burggemeinde Rumisberg	1'077									111'197					
Oberbipp	643	Burggemeinde Rumisberg	87'194									1'077					
Oberbipp	1097	Burggemeinde Rumisberg	87'194									84'180					
Total pro Etappe				65'847	61'108	47'160	62'420	1'301	6'859	0	244'695	4'521	4'867	9'388	9'790		
Zusätzliches Waldareal im Endzustand																2'325	7'248

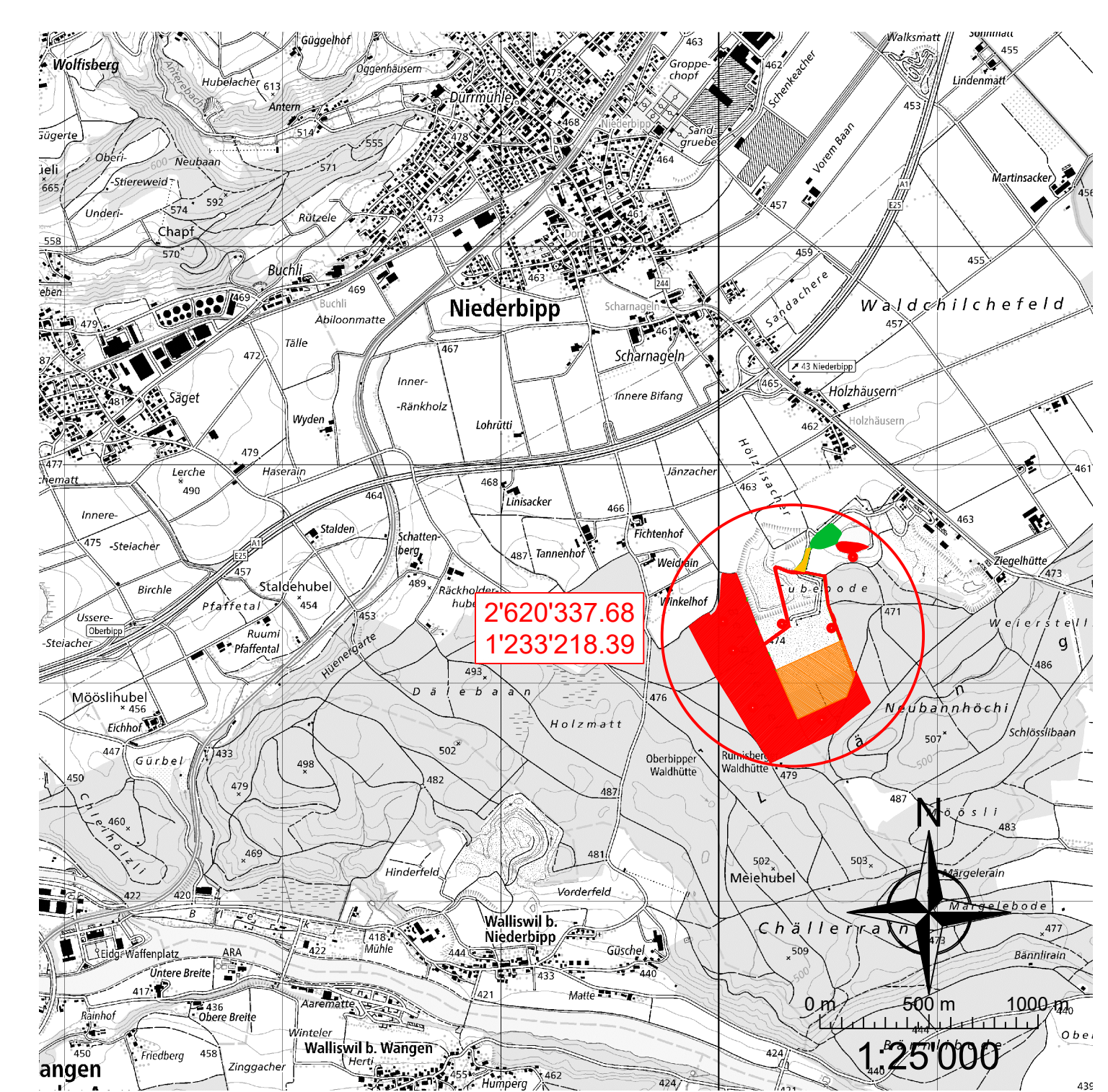
LEGENDE

Genehmigungsinhalte

- Temporäre Rodungs- und Wiederaufrosterungsfläche
- Definitive Rodungsfläche
- Rodungsetappen (Abbauetappen)
- Nummer der Rodungsetappen
- Erschliessung Phase 2, Rodung ab 2038
- Aufrosterungsetappen (Auflücketappen)
- Nummer der Aufrosterungsetappen
- Ersatzaufrosterung für definitive Rodungen

Hinweise

- Waldareal im Endzustand
- Verlängerung Aufrosterungsfrist Neubannboden
- Definitive Rodung Neubannbode (bereits ausgeführt)
- Perimeter Überbauungsordnung
- Gemeindegrenze
- Strasse, Gebäude, Gewässer, Wald gemäss AV Daten



UNTERSCHRIFTEN
Unterschriften Gesuchsteller, Projektverfasser und Grundeigentümer siehe Unterschriftenliste.

ÄNDERUNGSINDEX

Index	Gezeichnet	Geprüft	Freigegeben	Änderungsbeschreibung
a				
b				
c				
d				

Iff AG Kies & Beton
Niederbipp / Oberbipp
Kiesabbau Erweiterung Bergviertel
Rodungsgesuch
Beilage Gesuch Freigabe Etappe I
Situationen

CSDINGENIEURE
VON GRUND AUF DURCHDACHT

Auflage
1:2000, 1:25000

Gezeichnet TZ / 27.02.2026
Geprüft BEV / 27.02.2026
Freigegeben BEV / 27.02.2026
Format 105 x 75

DCH000282.03 334 20