

Punktnummer	Rechtswert	Hochwert
1	2'620'17.85	1'329'54.58
2	2'620'17.44	1'329'49.87
3	2'620'19.88	1'329'49.77
4	2'620'17.02	1'329'47.87
5	2'620'10.00	1'329'45.59
6	2'620'07.37	1'329'38.40
7	2'620'05.06	1'329'37.83
8	2'620'08.02	1'329'38.42
9	2'619'98.04	1'329'37.54
10	2'619'92.32	1'329'36.83
11	2'619'97.85	1'329'37.48
12	2'619'98.56	1'329'37.88
13	2'620'01.85	1'329'37.22
14	2'620'08.24	1'329'38.02
15	2'620'23.42	1'329'34.10
16	2'620'22.01	1'329'34.73
17	2'620'28.37	1'329'35.29

Punktnummer	Rechtswert	Hochwert
28	2'620'188.28	1'329'31.05
29	2'619'338.77	1'329'18.42
30	2'620'371.77	1'329'46.18
31	2'620'188.28	1'329'31.05
32	2'620'287.01	1'329'36.72
33	2'620'354.66	1'329'36.40

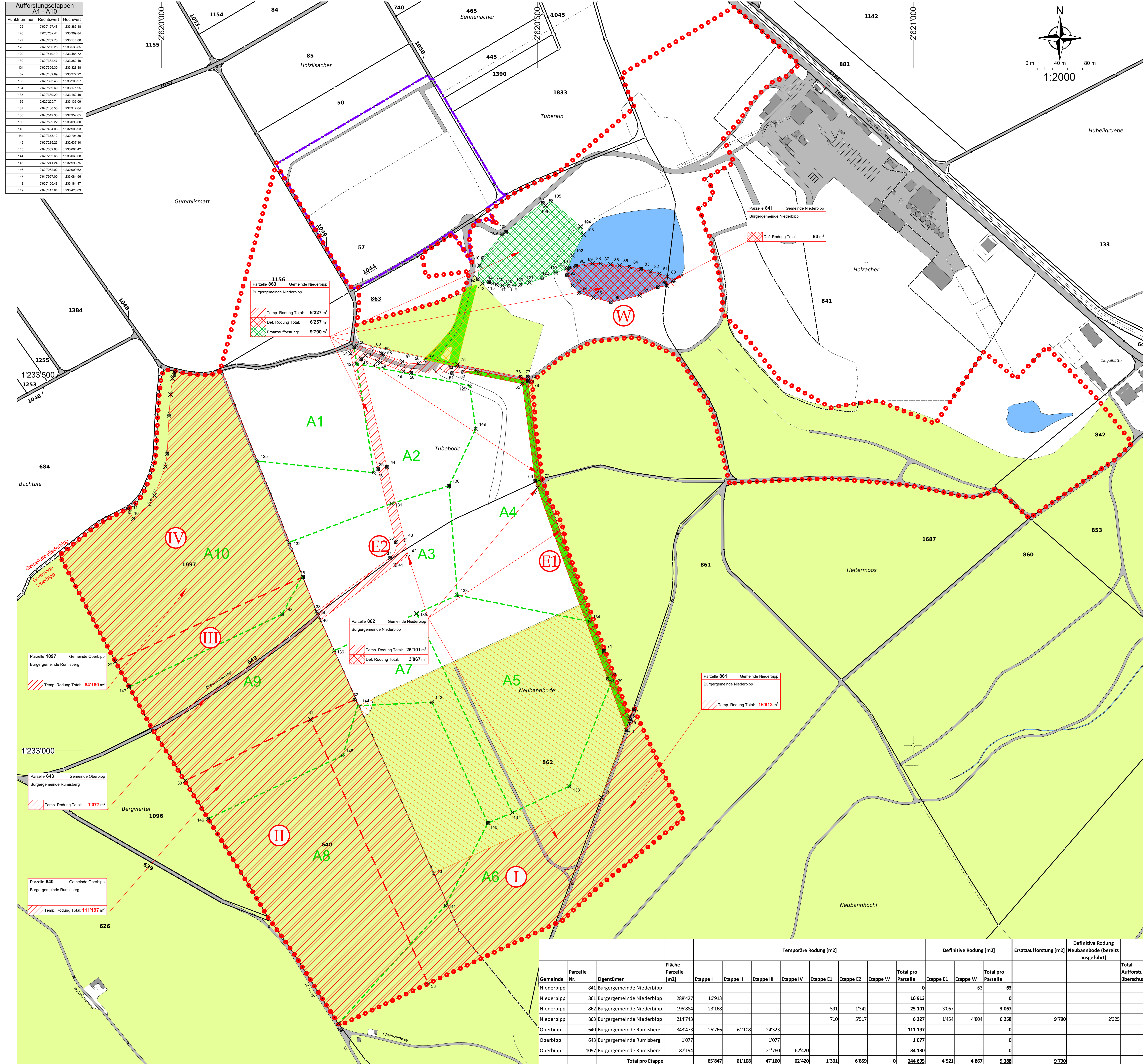
Punktnummer	Rechtswert	Hochwert
16	2'620'622.01	1'329'45.73
17	2'620'628.37	1'329'55.29
54	2'620'622.01	1'329'51.18
71	2'620'628.37	1'329'52.80
72	2'620'628.37	1'329'52.80
73	2'620'487.33	1'329'49.72
75	2'620'383.50	1'329'53.82
76	2'620'477.83	1'329'49.33
77	2'620'487.33	1'329'49.72
78	2'620'482.90	1'329'49.04

Punktnummer	Rechtswert	Hochwert
16	2'620'622.01	1'329'45.73
52	2'620'603.03	1'329'53.74
53	2'620'419.35	1'329'55.71
65	2'620'479.89	1'329'48.09
66	2'620'482.90	1'329'52.80
67	2'620'500.00	1'329'34.91
68	2'620'593.54	1'329'56.83
69	2'620'518.00	1'329'57.32
71	2'620'628.37	1'329'52.80
72	2'620'504.96	1'329'58.52
73	2'620'487.33	1'329'49.72
75	2'620'383.50	1'329'53.82
76	2'620'477.83	1'329'49.33
77	2'620'487.33	1'329'49.72
78	2'620'482.90	1'329'49.04

Punktnummer	Rechtswert	Hochwert
34	2'620'521.14	1'329'52.83
35	2'620'286.07	1'329'37.49
36	2'620'114.93	1'329'37.48
37	2'620'304.02	1'329'28.82
38	2'620'298.46	1'329'18.11
39	2'620'298.02	1'329'18.17
40	2'620'211.34	1'329'17.80
41	2'620'211.33	1'329'18.46
42	2'620'227.83	1'329'29.40
43	2'620'223.30	1'329'28.27
44	2'620'299.74	1'329'37.40
45	2'620'288.49	1'329'33.81
46	2'620'271.26	1'329'32.44
47	2'620'287.11	1'329'31.81
48	2'620'291.02	1'329'31.11
49	2'620'271.50	1'329'34.54
50	2'620'224.04	1'329'28.58
51	2'620'386.09	1'329'52.40
52	2'620'603.03	1'329'53.74
53	2'620'419.35	1'329'55.71
54	2'620'479.89	1'329'51.18
55	2'620'521.29	1'329'51.71
56	2'620'342.01	1'329'15.39
57	2'620'500.00	1'329'37.40
58	2'620'529.50	1'329'57.30
59	2'620'224.04	1'329'28.58
60	2'620'280.67	1'329'34.24
61	2'620'280.20	1'329'33.86

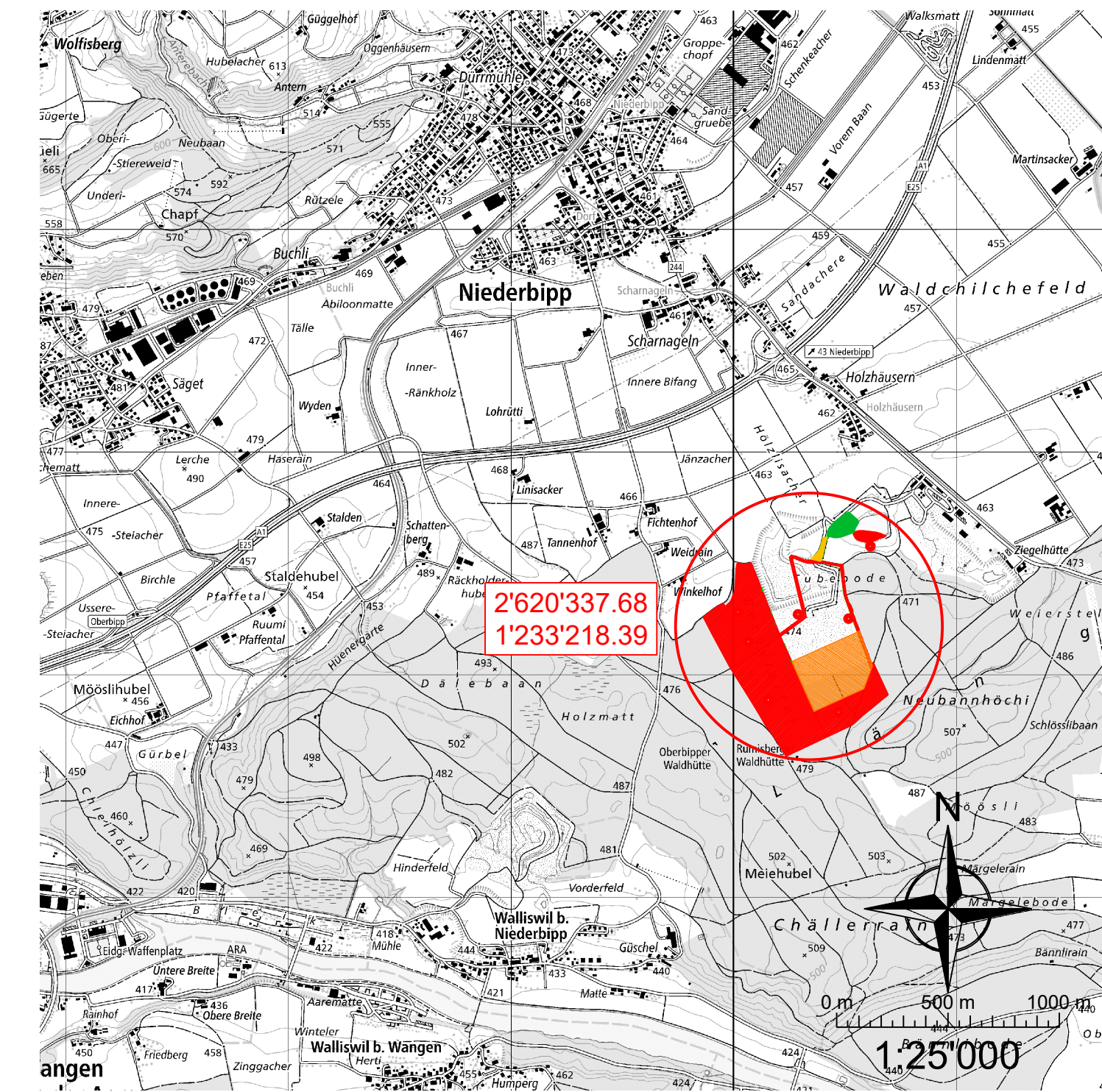
Punktnummer	Rechtswert	Hochwert
79	2'620'882.34	1'329'62.80
80	2'620'973.05	1'329'63.32
81	2'620'602.10	1'329'63.53
82	2'620'882.37	1'329'62.78
83	2'620'937.93	1'329'64.85
84	2'620'822.78	1'329'64.85
85	2'620'909.44	1'329'64.48
86	2'620'973.31	1'329'64.88
87	2'620'984.29	1'329'67.87
88	2'620'973.33	1'329'64.29
89	2'620'902.51	1'329'67.30
90	2'620'914.41	1'329'64.88
91	2'620'538.90	1'329'64.27
92	2'620'539.13	1'329'63.48
93	2'620'546.96	1'329'61.80
94	2'620'559.84	1'329'68.88
95	2'620'514.89	1'329'62.83
96	2'620'597.76	1'329'66.49
97	2'620'638.07	1'329'65.59
98	2'620'660.20	1'329'61.80
99	2'620'672.08	1'329'61.29

Punktnummer	Rechtswert	Hochwert
101	2'620'540.84	1'329'64.86
102	2'620'546.96	1'329'68.72
103	2'620'914.41	1'329'64.88
104	2'620'512.02	1'329'69.13
105	2'620'517.91	1'329'73.45
106	2'620'510.77	1'329'72.34
107	2'620'907.23	1'329'72.89
108	2'620'449.39	1'329'62.87
109	2'620'452.90	1'329'68.80
110	2'620'427.24	1'329'65.58
111	2'620'422.90	1'329'65.15
112	2'620'420.72	1'329'67.07
113	2'620'416.61	1'329'62.03
114	2'620'435.70	1'329'63.32
115	2'620'439.77	1'329'61.83
116	2'620'448.96	1'329'61.80
117	2'620'449.70	1'329'61.80
118	2'620'461.77	1'329'61.18
119	2'620'468.89	1'329'61.80
120	2'620'471.17	1'329'61.84
121	2'620'488.02	1'329'62.07
122	2'620'502.19	1'329'62.53
123	2'620'504.71	1'329'63.79
124	2'620'538.90	1'329'64.27



LEGENDE

- Genehmigungsinhalte**
- Temporäre Rodungs- und Wiederaufforstungsfläche
 - Definitive Rodungsfläche
 - Rodungsstappen (Abbaustappen)
 - Nummer der Rodungsstappen
 - Erschliessung Phase 2, Rodung ab 2038
 - Aufforstungsstappen (Auflüsstappen)
 - Nummer der Aufforstungsstappen
 - Ersatzaufforstung für definitive Rodungen
- Hinweise**
- Waldareal im Endzustand
 - Verlängerung Aufforstungsfrist Neubannboden
 - Definitive Rodung Neubannboden (bereits ausgeführt)
 - Perimeter Überbauungsordnung
 - Gemeindegrenze
 - Strasse, Gebäude, Gewässer, Wald gemäss AV Daten



UNTERSCHRIFTEN

Unterschriften Gesuchsteller, Projektverfasser und Grundeigentümer siehe Unterschriftenliste.

ÄNDERUNGSINDEX

Index	Gezeichnet	Geprüft	Freigegeben	Änderungsbeschreibung
-				
a				
b				
c				
d				

Iff AG Kies & Beton
Niederbipp / Oberbipp
Kiesabbau Erweiterung Bergviertel
Rodungs- und Aufforstungsplan
Situations

CSDINGENIEURE
VON GRUND AUF DURCHDACHT
Auftrags-Nr. 1:2000, 1:25000
Gezeichnet TZ / 15.04.2028
Geprüft BEV / 15.04.2028
Freigegeben BEV / 15.04.2028
Format 105 x 75
DCH000282.03 334 20

Gemeinde	Parzelle Nr.	Eigentümer	Fläche Parzelle (m ²)	Temporäre Rodung [m ²]							Definitive Rodung [m ²]			Ersatzaufforstung [m ²]	Definitive Rodung Neubannboden (bereits ausgeführt)	Total Aufforstungsüberschuss
				Etappe I	Etappe II	Etappe III	Etappe IV	Etappe E1	Etappe E2	Etappe W	Total pro Parzelle	Etappe E1	Etappe W			
Niederbipp	841	Bürgergemeinde Niederbipp	288'427	16'913								0	63	0		
Niederbipp	861	Bürgergemeinde Niederbipp	195'884	23'168					591	1'342		25'101	3'067	3'067		
Niederbipp	862	Bürgergemeinde Niederbipp	214'743	6'227					710	5'517		6'227	1'454	4'804	6'258	9'790
Niederbipp	863	Bürgergemeinde Niederbipp	343'473	25'766	61'108	24'323						111'197				
Oberbipp	640	Bürgergemeinde Rumisberg	1'077									1'077				
Oberbipp	643	Bürgergemeinde Rumisberg	87'194									84'180				
Oberbipp	1097	Bürgergemeinde Rumisberg														
Total pro Etappe				65'847	61'108	47'160	62'420	1'301	6'859	0	244'695	4'521	4'867	9'388	9'790	2'325
Zusätzliches Waldareal im Endzustand																7'248

CSD INGENIEURE AG, Balpstrasse 48, CH-3007 Bern, www.csd.ch